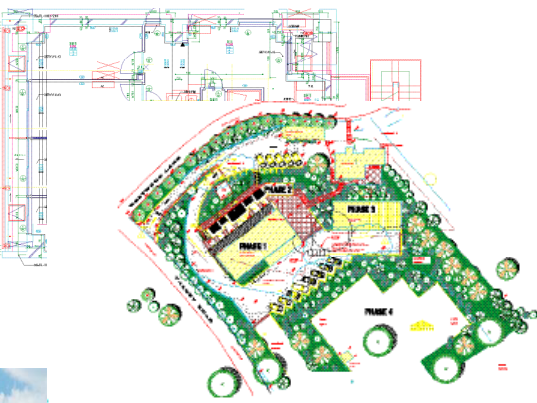
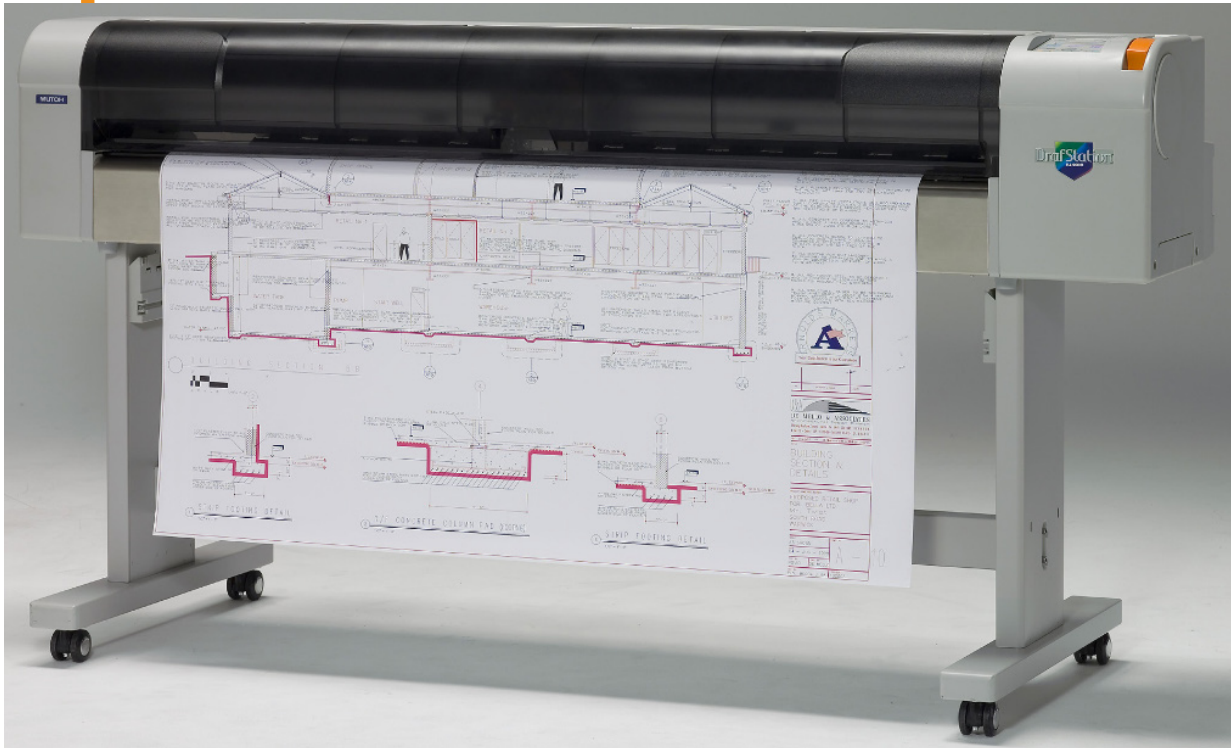


Stampante CAD RJ-900



< Stampante compatta 42,51" (1080 mm)

< 44 secondi per A1 / 91 secondi per A0

< La più alta risoluzione per CAD : 1440 x 2880 dpi

< Testine di stampa piezo a goccia variabile di ultima generazione (CMYK)

< Prezzo competitivo

< Controllo del materiale e dell'inchiostro in rete

< Driver Windows disponibile in italiano

< Driver AutoCAD HDI dedicato



DrafStation™

La DrafStation Mutoh è una stampante professionale con un prezzo eccezionale, pensata appositamente per applicazioni nei campi dell'architettura, dell'ingegneria, delle costruzioni, del disegno meccanico e delle mappe geografiche. La stampante è disponibile nel formato da 1080 mm (42").

La DrafStation RJ-900 utilizza una nuova generazione di testine "Wide Model" (4 sezioni di colori, 360 ugelli/colore), che garantisce la più alta risoluzione per CAD, 2880 dpi. La DrafStation offre una maggiore definizione dei contorni e una qualità fotografica con toni continui, sfumature morbide e un'ampia gamma di colori. Garantendo diverse risoluzioni di stampa per applicazioni diverse, la DrafStation è in grado di stampare ad alta velocità (360 dpi) in formato A1 in 44 secondi, e in formato A0 in 91 secondi. La stampante CMYK utilizza uno speciale inchiostro nero pigmentato, per un'eccellente stabilità ai raggi UV e una produzione rapida di bozze su materiali economici.

Oltre ad un design compatto, la DrafStation offre una facilità di installazione e utilizzo senza pari.

Descrizione della stampante:

Larghezza del materiale	1080 mm
Larghezza della stampa	1074 mm
Altezza teste regolabile inferiore/superiore	1.3 mm / 2.1 mm
Margini di stampa - rotolo di carta (superiore, destro, sinistro, inferiore)	3 / 3 / 3 / 3 mm
Margini di stampa - foglio (superiore, destro, sinistro, inferiore)	3 / 3 / 3 / 17 mm
Tipo di inchiostro K / CMY	Pigmento / Dye
Capacità inchiostro	Cartucce 110 ml ± 5 ml
Accuratezza della distanza	± 0.25 mm o ± 0.1%
Interfaccia	USB 2.0 e Ethernet 10/100
Memoria	256 Mb
Emulazioni	HP-GL, HP-GL2 e RTL-Pass
Livello di rumore	< 53 dB

Descrizione della velocità:

Alta velocità (360 dpi)	1 min 31 s (A0)
Alta qualità (360 dpi)	3 min 16 s (A0)
Standard (720 dpi)	5 min 35 s (A0)
Alta qualità (720 dpi)	10 min 3 s (A0)
Standard (1440 dpi)	22 min 13 s (A0)
Alta qualità (1440 x 2880 dpi)	1h 37 min 22 s (A0)

Dimensioni della stampante:

Dimensioni (LxPxA)	1766 x 662 x 983 mm
Peso della stampante	58.7 kg
Peso dello stand	18.8 kg

Condizioni ambientali:

Temperatura	15° C – 28° C
Umidità relativa (assenza di condensa)	40 % – 65 %

Copyright Mutoh Europe nv, March 2006. All specifications and machine configurations subject to change without notice. All trademarks mentioned are property of their respective owners.



MUTOH EUROPE N.V.
Tel.: 32-(0)59-56 14 00
Fax: 32-(0)59-80 71 17
E-mail: mutoh@mutoh.be
<http://www.mutoh.be>

MUTOH Deutschland GmbH
Tel.: 49-(0)2159 91 34 30
Fax: 49-(0)2159 91 34 56
E-mail: Mutoh-Sales@t-online.de

MUTOH Industries Ltd.
Tel.: 81-(0)3-54 86 71 44
Fax: 81-(0)3-54 86 71 63

Distributed by: